

# MONTHLY MEMBERSHIP PROGRESS REPORT

LIEU FRANCE

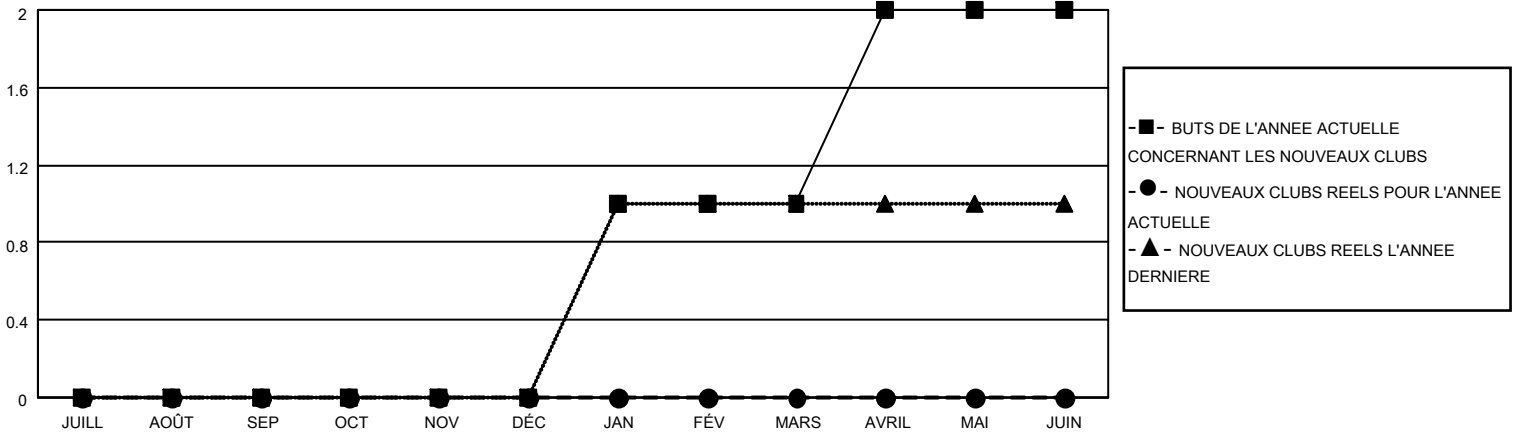
District 103NIE

Results as of: 4/30/2023

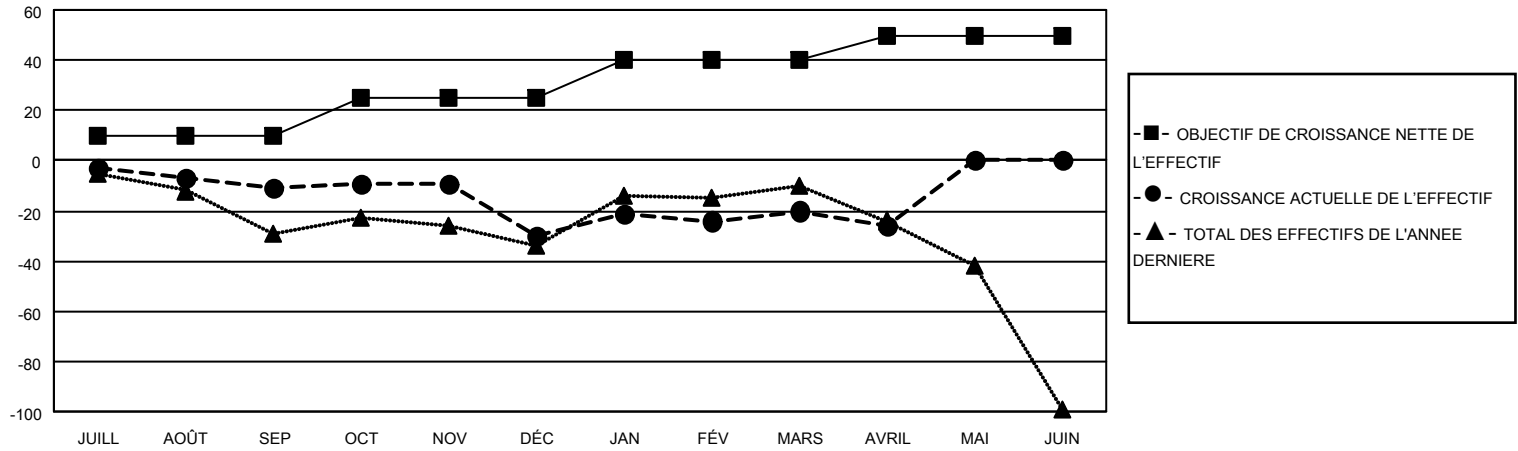
Clubs			
RESULTATS POUR 2022-2023			
TRIMESTRE	BUT CONCERNANT LES NOUVEAUX CLUBS	NOUVEAUX CLUBS	CLUBS ANNULÉS
JUILL/AOÛT/SEP	0	0	2
OCT/NOV/DÉC	0	0	0
JAN/FÉV/MARS	1	0	1
AVRIL/MAI/JUIN	1	0	0

Membres			
RESULTATS POUR 2022-2023			
TRIMESTRE	OBJECTIF DE CROISSANCE NETTE DE L'EFFECTIF	CROISSANCE ACTUELLE DE L'EFFECTIF	TOTAL DES MEMBRES RADIES (y compris les transferts)
JUILL/AOÛT/SEP	10	22	24
OCT/NOV/DÉC	15	23	38
JAN/FÉV/MARS	15	43	25
AVRIL/MAI/JUIN	10	6	11

BUTS ET NOUVEAUX CLUBS REELS - CUMULATIF



BUTS ET MEMBRES REELS - CUMULATIF



CLUBS RADIES: 3	40 CLUBS OF 72 ONT AJOUTE 1 OU PLUSIEURS NOUVEAUX MEMBRES	<u>DISTRIBUTION PAR SEXE</u>	
<u>MEMBRES RADIES</u>		HOMME	1,078 (72.94%)
DECEDE	8	FEMME	400 (27.06%)
CLUB ANNULE	0	NON BINARY	0 (0.00%)
AUTRE	90	PREFER NOT TO ANSWER	0 (0.00%)
TOTAL	98	NOMBRE TOTAL DE MEMBRES D'UNITÉS FAMILIALES	84
	<a href="#">CLIQUEZ ICI POUR LES INFORMATIONS CUMULATIVES SUR LES EFFECTIFS</a>	MEMBRES DE FAMILLE QUI RÈGENT LA MOITIÉ DES COTISATIONS	42